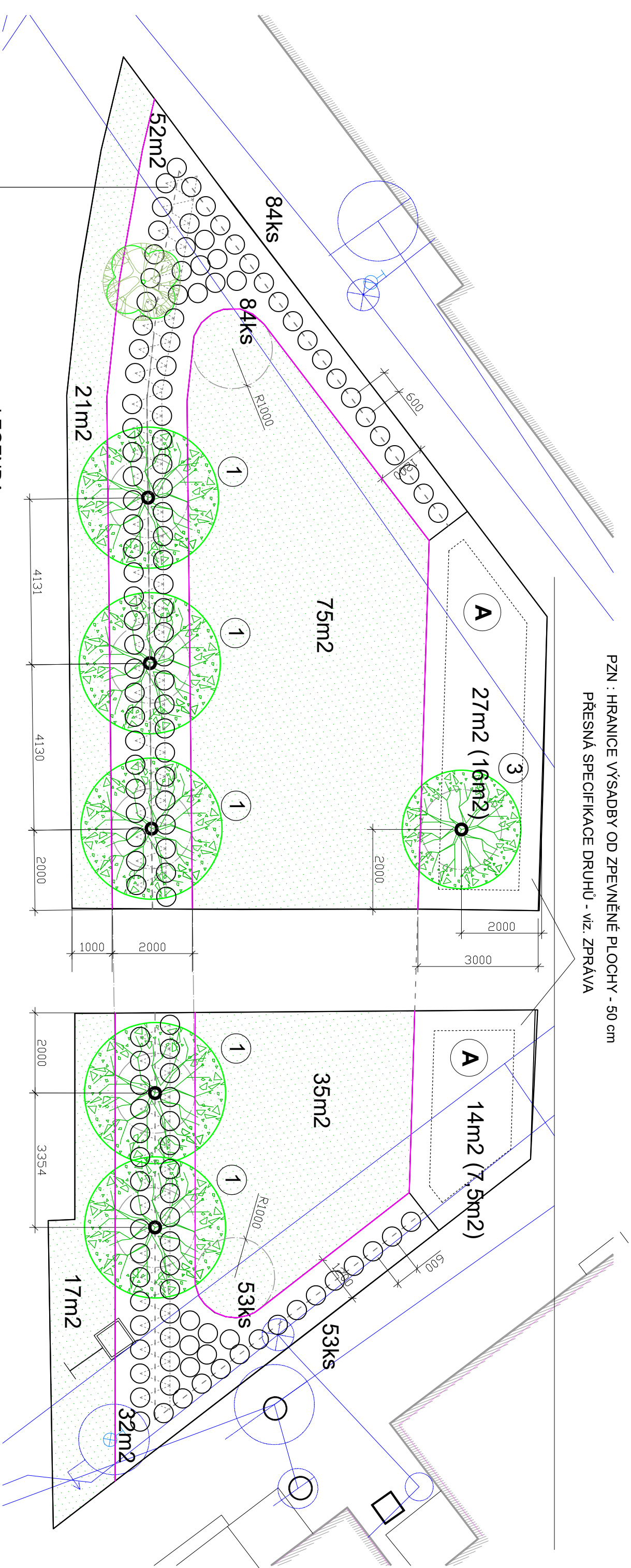


**A** TRVALKOVÝ ZÁHON **ODSTRANĚNÍ PŮVODNÍ ZEMINY - V HORIZONTU 30cm**  
- OBLÁZKOVÁ PLOCHA 41 m2 (výsadba 24m2)

PZN : HRANICE VÝSADBY OD ZPEVNĚNÉ PLOCHY - 50 cm  
PŘESNÁ SPECIFIKACE DRUHŮ - viz. ZPRÁVA

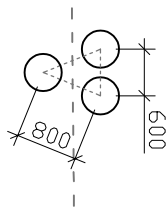


LEGENDA :

NOVÉ STROMY

- VÝSADBA KEŘŮ**  
- MULČOVANÁ PLOCHA - CELKEM - 84 m2  
☐ POTENTILLA FRUTICOSA "GOLDFINGER"  
- celkem 137 ks
- 1** ACER CAMPESTRE "ELSRIJK" - 5 ks  
**3** PRUNUS SERRULATA "KANZAN" - 1 ks

SPON - 60x60x80cm



TRAVNATÁ PLOCHA - plocha 148 m2

MULČOVANÁ VÝSADBA KEŘŮ

- plocha 84 m2




TRVALKOVÝ ZÁHON - plocha 41 m2


PŮVODNÍ STROM

TRÁVNÍKOVÝ LEM

- FLEXIBILNÍ PLASTOVÝ - 73 m

±0,000 =            m.n.m (BPV)

ZODP. PROJEKTANT:	BARBORA KYŠKOVÁ	
VYPRACOVAL:	ING. PETR ZÁVODNÝ	
KONTROLOVAL:	BARBORA KYŠKOVÁ	
INVESTOR:	OBEC TĚRLICKO, MÁJOVÁ 474/16, 735 42 TĚRLICKO-HORNÍ TĚRLICKO	
NÁZEV STAVBY:	SADOVÉ ÚPRAVY NÁMĚSTÍ V OBCI TĚRLICKO	
MÍSTO STAVBY:	TĚRLICKO	STAVEBNÍ OBJEKT:
PARCELA Č.:	1246, 983/1, 983/2, 1025/1, 1025/15	SO 02
KATASTRÁLNÍ ÚZEMÍ:	HORNÍ TĚRLICKO	MĚŘÍTKO:
NÁZEV VÝKRESU:	OSAZOVACÍ PLÁN - 1	
		ČÍSLO VÝKRESU:

 s.r.o.	Občanská 1116/18 710 00 Ostrava email: info@atris.cz tel: +420 724 796 049	
	DATUM:	11/2024
	FORMÁT:	840x420
	ARCHIVNÍ ČÍSLO:	
DOKUMENTACE OBJEKTU: DPS		

A3 1:100	D.1.2
----------	-------